

蓄電池の充放電試験装置操作シミュレーションコンテンツのご案内

ET-Expert シリーズ

蓄電池評価の初心者から経験者まで当社の充放電試験装置の性能をフルに活用し、簡単なサイクル評価から難易度の高い評価を可能にする革新的なシミュレーションコンテンツ。

- 操作説明を Windows PC 上で習得
- 蓄電池評価の一連の流れを習得
- 機能説明
- 保守手順
- 操作説明
- 蓄電池評価
- 操作習得

● 特長

画像と音声による学習

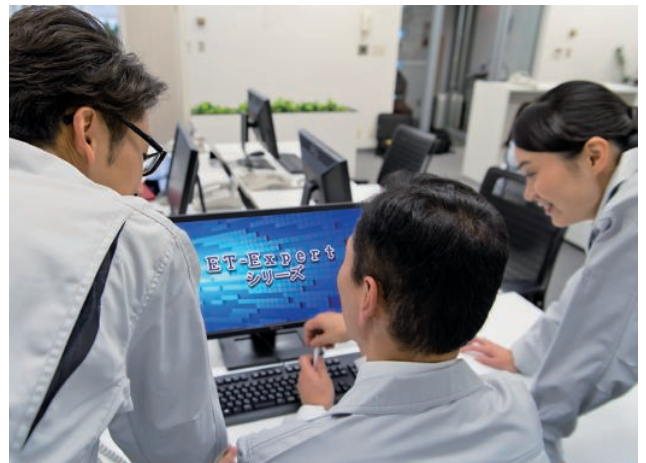
充放電試験装置の評価プログラム設定、蓄電池評価全般の作業などを実際の装置画像を使いリアルな状況を再現し自動音声による解説。

操作性を考慮したユーザビリティの実現

ツールバーのボタン操作で繰り返し見たい、もう一度聞きたい、前後のスキップ、一時停止などコンテンツ内容の習得効果とスキルアップに貢献。

擬似体験

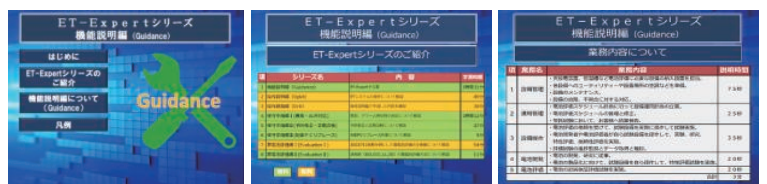
オフラインでもメニュー化した電池評価手順に従い操作することで評価の一連の流れの習得が可能。



image

Windows (PC / Tablet)

- 音声ガイダンスを聞きながら操作を習得
- 充放電試験装置のキーボード操作を体験
- 模擬体験を繰り返すことで熟練度が向上



Contents

利用シーンと導入効果

導入前

マニュアルはたくさんあるけど
実際どうやって作業するの？

新人に操作を教えたいけど
装置が稼働中でできない。

装置の保守作業は
メーカーにいつも頼んでいる。

導入後

メニューに従って操作するだけで
標準作業が習得できます。

PCを1台用意するだけで、
電池評価の流れが習得できます。

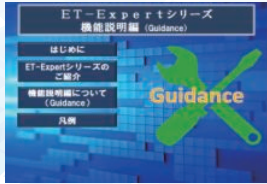
メニュー化した保守作業を習得することで
お客様自身で実施できます。



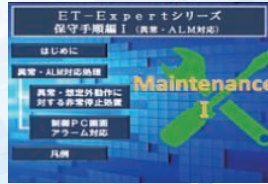
再生式充放電試験装置

● シリーズ

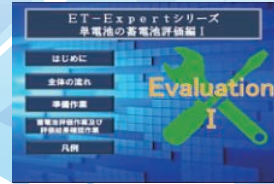
利用シーンに合わせたシミュレーションコンテンツをラインナップ



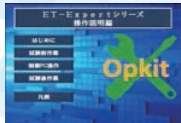
機能説明編



保守手順編 I



電池評価編 I



操作説明編



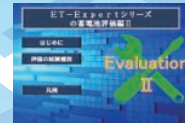
操作練習編



保守手順編 II



保守手順編 III



電池評価編 II

● 動作環境

対応 OS	Windows 7 Professional Service Pack1 Windows 8.1 Pro Windows 10
CPU	OSの推奨システム環境に準拠
メモリ	OSの推奨システム環境に準拠
モニタ解像度	1024×768 以上 Drill 1920×1080 推奨 Opkit 1280×960 推奨 Maintenance 1280×960 推奨

コンテンツ閲覧に必要なソフトウェア

Windows 7 Windows 8.1 Windows 10	ブラウザ	Internet Explorer 11.0 以上 Firefox 35.0.1 以上 Google Chrome 40.0 以上
--	------	---

ET-Expert シリーズはコンテンツに画像を使用しているため端末のメモリを多く使用します。快適にご使用いただくため以下のことにご注意ください。

※ 1 ET-Expert シリーズのコンテンツを複数同時に起動しないでください。

※ 2 ET-Expert シリーズご使用時は、他のアプリケーションを使用しないでください。

※ このカタログの記載内容は改良のために予告なしに形状、仕様を変更することがありますので、あらかじめご了承ください。

株式会社 **アクレーテク・パワトロシステム**

拠点 本社・工場 福島県石川郡古殿町大字松川字大作50

八王子 東京都八王子市石川町2968-2 (株)東京精密 八王子工場内

大阪 大阪府吹田市江坂町1-18-27 (株)東京精密 大阪営業所内

浜松 静岡県浜松市東区篠ヶ瀬町971 (株)東京精密 浜松営業所内

名古屋 愛知県みよし市打越町新池浦96 (株)東京精密 名古屋営業所内

お問合せ 本社代表電話 0247-53-4111 FAX 0247-53-4918 URL [https:// www.acct-powertro.jp](https://www.acct-powertro.jp)